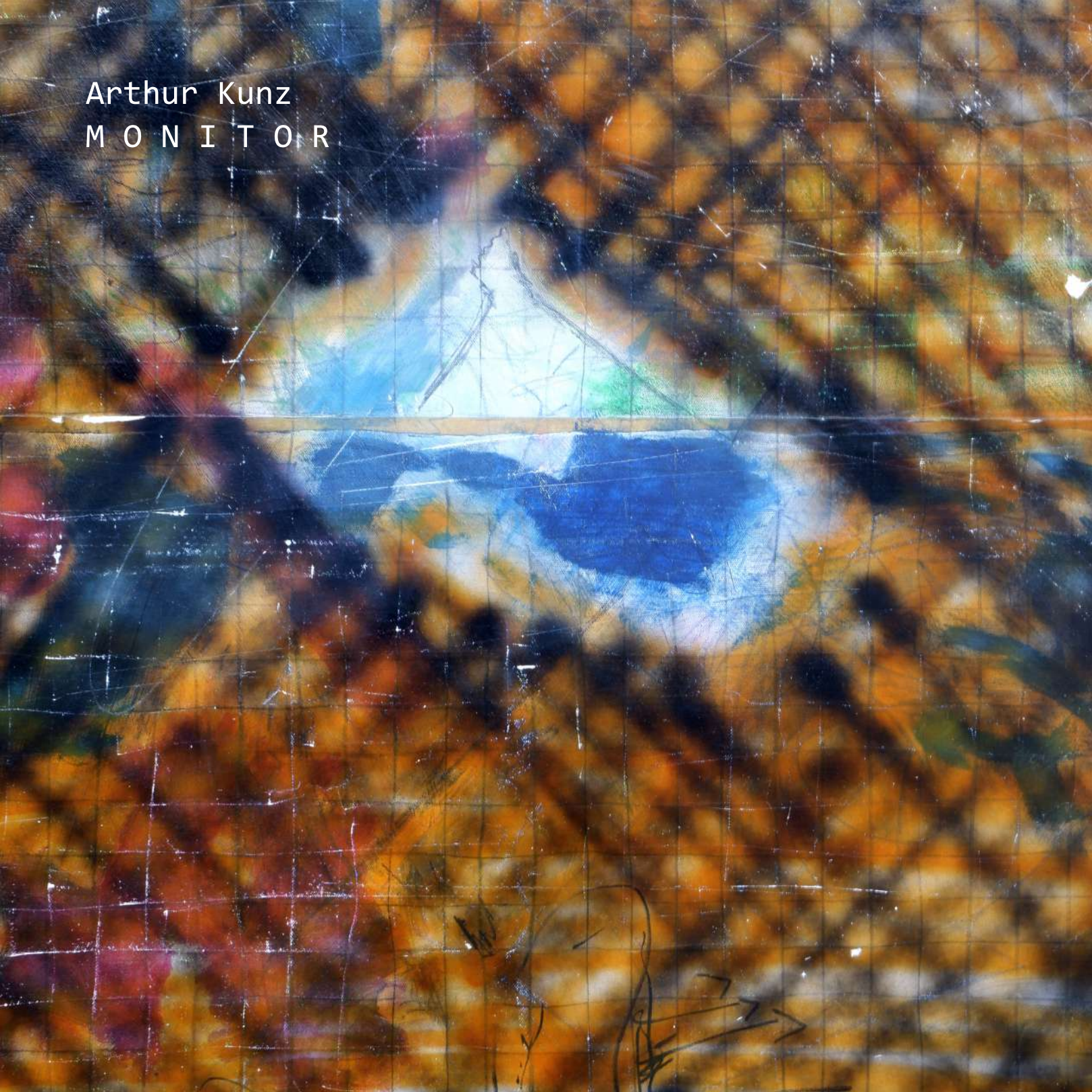


Arthur Kunz  
M O N I T O R







The history of the United States of America is a story of growth, struggle, and progress. From the first European settlers to the present day, the nation has faced countless challenges and triumphs. The story begins with the Pilgrims in 1620, who sought a new life in a new land. They established the Plymouth Colony, which became a model of self-governance. The American Revolution followed, leading to the birth of the United States as an independent nation. The Constitution was drafted, and the federal government was established. The nation grew rapidly, expanding westward and becoming a world power. The Civil War tested the nation's unity, and the Reconstruction era followed. The 20th century brought the Great Depression, World War II, and the Cold War. Today, the United States continues to evolve, facing new challenges and opportunities.

*Arthur Kunz*   M O N I T O R



M O N I T O R

## Einführung

In einem achtmonatigen Malprozess während seines Aufenthalts als Artist-In-Residence im Wacker-Gastatelier hat ARTHUR KUNZ bis zum Frühjahr 2021 an seinem monumentalen Bildwerk "Monitor" gearbeitet.

KUNZ ist studierter Informatiker und war als solcher lange Zeit tätig, was sich nicht nur in der Wahl des Titels und des Motivs widerspiegelt, sondern auch in der künstlerischen Strategie und der Machart des entstandenen Werks.

Einerseits geprägt von Mathematik, Logik und Physik ist ihm die Rationalität von Maschinsprache vertraut.

Andererseits wendete er in der Zeit als Gastkünstler den Blick bewußt nach außen auf seine Umgebung und nahm nach eigenem Bekunden auch ganz anders geartete Haltungen einiger Künstler\*innen in den Nachbar-Ateliers in den Fokus, um z.B. deren Perspektive auf Alltägliches, die künstlerischen Konzeptionen, die Arbeitsprozesse oder auch deren Umgang mit Material als anregenden Impuls in seine Arbeit an "Monitor" einfließen zu lassen. Seit etwa 10 Jahren schreibt KUNZ "Software für Malerei" und verknüpft dieses Programmieren zunehmend mit einer Auseinandersetzung mit der Mikrostruktur und Materialität von Bildern. Der titelgebende Monitor ist dabei zunächst einmal das Fenster zu überwiegend aus dem Internet gefischten Bildmotiven aus popkulturellen, oft banalen Kontexten sowie gesellschaftlichen Randerscheinungen, welche die Grundlage für zwei malerische Schichten auf den 21 Einzelleinwänden des fast sechs Meter breiten und über drei Meter hohen Bildtableaus sind.

An diesen Bildern verschiedenster Thematik interessiert ihn aber vor allem die Pixelstruktur, die schließlich auch die formale Ordnung des Gesamtbildes mitbestimmt, das in seinen Proportionen ebenfalls in etwa dem Format eines gängigen TV-Monitors entspricht.

So beginnt der Arbeitsprozess mit einem speziell entwickelten "Prozessplan", der den Arbeitsprozess deterministisch leitet.

KUNZ stellt hier dem Malprozess ein Regelwerk voran, das z.B. gleich zu Beginn auf der aus 21 Einzelleinwänden zusammengefügt Großleinwand die erste malerische Schicht mit verbundenen Augen quasi "blind" entstehen lässt.

Darüber hinaus wird auch die Reihenfolge des Abarbeitens der Internet-Fotovorlagen nach Fundzeitpunkten oder die pro Einzelbild genutzte Farbpalette vorbestimmt.

Eine Vielzahl an Regeln führen so schrittweise zu einem Wechselspiel von Ordnung und Unordnung.

Die 21 Leinwände selbst bilden somit quasi Megapixel, die das Gesamtbild grundlegend strukturieren.

Über die anfängliche, blind gemalte Farbschicht legt KUNZ dann gemäß "Prozessplan" auf die wieder separierten 21 Einzelleinwände jeweils zwei weitere Schichten, die das Grundmotiv immer weiter zudecken.

In der ersten der beiden Schichten arbeitet er die den Bildmotiven zugrunde liegende Pixelstruktur in fast archaisch wirkender handwerklich-analoger Weise mittels Garn, Draht oder Klebeband wieder ein und unterwirft sich in allen folgenden Schichten systemisch streng, jedoch malerisch zuweilen expressiv den exakten Farbvorgaben und Farbpaletten der Internet-Motiv-Vorlagen.

Abgeleitet aus einem Screenshot einer bekannten Betriebssystem-Oberfläche überzieht er schließlich in einer vierten und letzten Schicht das abschließend wieder zusammengefügte Gesamtbild mit einer schwarz-weißen Pixelstruktur, die die darunterliegenden Bildebenen nur noch erahnen läßt.

So nährt sich die Oberfläche aus den Tiefen des Untergrundes, dessen Verschwinden einem beim Betrachten in den Bann zieht.

Ralf Peters | Sommer 2021



## Introduction

In an eight-month painting process during his stay as artist-in-residence in the Wacker guest studio, ARTHUR KUNZ worked on his monumental work "Monitor" until spring 2021.

KUNZ is a trained computer scientist and worked as such for a long time, which is reflected not only in the choice of title and motif, but also in the artistic strategy and style of the resulting work.

On the one hand, shaped by mathematics, logic and physics, he is familiar with the rationality of machine language.

At the same time, during his time as a guest artist, he consciously turned his gaze outward to his surroundings and, according to his own statements, also focused on the very different attitudes of some artists in the neighboring studios, for example to focus on their perspective on everyday things, the artistic concepts, to incorporate the work processes or their handling of material as a stimulating impulse in his work on "Monitor".

For about 10 years KUNZ has been writing "Software for Painting" and is increasingly combining this programming with an examination of the microstructure and materiality of images.

The monitor from which the title is given is initially the window to pictorial motifs, mostly fished from the Internet, from pop-cultural, often banal contexts as well as marginal social phenomena, which are the basis for two painterly layers on the 21 individual canvases of the fast six-meter-wide and over three-meter-high picture tableau.

But what interests him most in these pictures, with a wide range of topics, is the pixel structure, which ultimately also determines the formal order of the overall picture, which in its proportions also roughly corresponds to the format of a conventional TV monitor.

The work process begins with a specially developed "process plan" that guides the work process deterministically.

Here, KUNZ puts a set of rules in front of the painting process, which, for example, allows the first painting layer, blindfolded, to appear almost "blindly" right at the beginning on the large canvas composed of 21 individual canvases.

In addition, the series of processing of the Internet photo templates is also predetermined according to the time of discovery or the color palette used for each individual image.

A set of rules gradually lead to an interplay of order and disorder.

The 21 canvases themselves, thus quasi mega-games, fundamentally structure the overall picture.

KUNZ Then, in accordance with the "process plan", two further layers on each of the 21 individual canvases, which are again separated, continue to cover the basic motif.

In the first of the two layers he works die the image motifs on the basis of the lying pixel structure in an almost archaic-looking artisanal and analogous manner using thread, wire or adhesive tape, and in all the following layers he submits himself to the exact color specifications and color palettes, systemically strong, but painterly at times expressively the internet motif templates.

Derived from a screenshot of a familiar operating system interface, it finally covers a fourth and last layer.

In this way, the surface approaches from the depths of the subsurface, the disappearance of which pulls one under its spell when looking at it.

Ralf Peters | Summer 2021

[translate.google.com/?season=summer&year=2021](https://translate.google.com/?season=summer&year=2021)

# Prozessplan

PROJEKT: HERZITZOR 8.5.2020  
LÄNGEN  
ARTIKEL  
KUNDE

PROZESSPLAN 11.5.2020  
AS JETZE WIRD IM PLAN NICHTS MEHR GEÄNDERT,  
DIESER WIRD NUR NOCH ZUSÄTZLICH  
ABGEKÜRZT.

STEP	O/U	WIK?
1) 2x LW 8 → (3 REIHEN, 7 SPALTEN) AUSLAGEN (MIT GRENZ, NUMMEL OBER)		ABNE DIESE EIGENL. MAßSTÄBE
2) LEHRENE UNTERSCHREIBEN (2x) UND WERDE FÜR JEDE LW DER REIHE NACH FÜR GRENZE UNTERNEHMEN 1 u 4 (SCH. 10.50 WIED) FÜR 1 u 2 (SCH. 10.50 WIED) (DIE REIHE) STÄHLIGKEIT DER UNTERSCHREIBEN IN ELW (REIHE UNTERSCHREIBEN)		REIHE STÄHLIGKEIT KOPF = 1, WIKUNG PAßL = 2, WIKUNG
3) MIT RECHENGEWISSUNG OB EINE LW VON OBERE ODER VON UNTEREN BEIHEIT WIRD UND ENTSPRE- CHEND DIE LEHRENE WERDEN		ORANGI SILBER SILBER
4) LEHRENE AUSPACKEN UND BEIET (1 u 4) WURDE OB DIE VON UNTEREN BEIHEIT MIT REIHE GRENZE (REIHE UNTERSCHREIBEN 2 u 4) WIRD		REIHE
4) JEDES ZWEIFTE RECHENGE WIRD WIEDER MIT EINEM ZUSAMMENGELEGTEN PATRIERKALD ÜBERKLEBT, SO DASS DER RAND DER LW AN OBEREN BLEIBT.		UN OBER REIHE
DARÜBER DAS KREUZ AUSPACKEN FÜR ALLE NACHFOLGENDEN REIHE: DIE REIHE NACH DER OBERREIHE KREUZ WIEDER EINSACKEN		
5) 3er Spalten Verteilen 1 u 2 unten 1 u 2 mit 2 Schwärzen 2 u 3 vorne 2 u 3 mit 1 Schwärzen	A B C	ORANGI
6) SCHWARZE RAND (GAMMEL) MIT HETTEL BAND 10 AUSLAGEN UND MITTEN OB 5 Schwärzen REIHE WERDEN		BRUNN REIHE

15.3) FIXIERUNG DER DRITTER  
SPALTEN UNTEREN MIT SCHWARZEN  
OBER-ODER-REIHE VERBINDUNGS TEILEN,  
DARÜBER OBEREN MIT SCHWARZEN  
ODER

16) KONTAKT DER AUSREIHE REIHE  
DARÜBER UNTEREN AUCH AUSREIHE  
(SCHNELL REIHE)

17.1) EINE 2 cm PIXEL UND EINE 7 cm PIXEL  
VORGÄBE WERDEN AN RE BEISETZT UND  
PASSEND ZU DEN ELW AUS SCHWÄRZE  
AUSREIHE.  
WIK DAS GESAMT BILD JOYE UND HELL,  
WERDEN NUR ROT UND SCHWARZE  
GEFÄHRT.  
WIK DAS GESAMT BILD KOMPAKT UND DUNKEL  
WERDEN NUR GELB UND WEIß GEFÄHRT

17) PIXELN NACH VORLAGE WINDOWS DESKTOP  
MIT AUSWAHL OBERREIHE  
LW OBSERVATION 20 (SPRACHLIGEN)  
JEDES REIHE AUSREIHE BILD WIRD  
NUR DURCH VIER TAKSELER ÜBERKALT,  
WELCHE UM DAS KREUZ AUS HOLZ  
HERUM SIND, IN DEN 4 REIHE  
GEFÄHRT WERDEN IN DER  
LETZTEN SCHICHT  
1. CV. 10. REIHE (SCHWARZE)  
2. CV. 15. KREUZ EINREIHE (REIHE)  
3. CV. 7. ZÄHLEN (MIT REIHE)  
NACHREIHE  
1 2 3 4 5 6 7 8 9 10 11 12  
REIHE  
1 2 3 4 5 6 7 8 9 10 11 12

18) MIT HILFE RAND BAND 40 REIHE UND RAND  
SCHWARZE ANIMIEREN ODER BLAU (HILFE WERDEN)  
UND KREUZ (E) DER REIHE  
EINREIHE EINSACKEN ODER NICHT  
(HILFE WERDEN)

ALLGEMEINE REGELN FÜR ALLE 18 SCHRITTE

1) FOLGEN PRESSUNG GRENZLICH SO  
HILFE WIE MÖGLICH ÜBERKALT  
2) REIHE, GELBTER GEDÄHRT  
= ILLUSION VERFÄHRT  
= GELBTER  
3) JEDE UNKÄHRT, DIE UNTERNEHMEN  
WIRD PER KONTAKT ZUR UNTERNEHMEN  
FÜR SCHRITT

①	VERFUGEN GEMITT BILD GEGENÜBER STRAHLRECHNER	Ordnung	Echt Käpffchen
②	SUBVERSIVES GEMISCHT BLANDES KEITREIBEN 1M	Zufall	Subversion
③	Kummulation der LW 1, 2, 3 vorne und auf der Rückseite	Ordnung	Wieder aufplatzen Blau
9.1	Kopiert auf A3000 BÄRE KALIBRIEREN (1,73m) von unten OBERE KORBENBAND GELÖST UND EINGERISST IN 1M UNTERRER VON 2. ANSCHLIEßEND / GEHT BEI 2.000	Ordnung VORLESER PROSODISCHE BUNDE.	Herbst STRESSEN
9.2	HEIZ LASSER (RAMMIGHE WÄRMETRIEBUNG) 1:1.4 / 1:0.74 KITEGEBETZEN (RANNE) BEI JEDER LEINE WÄLSE WERFEN OB SIE GEGENRICHTET WIRD ODER NICHT.	Wieder Klaffen Kopf	Klaffen Kopf
⑩	DÜSEN LICHT U. SPRENGERHEIT ABERWACHEN SAP-KORREKTUR FÜR KORBENBAND WIL D KORBEN 2 SEITEN SCHWARZE WÄRMENDE UND BEHEIMUNG DU HÄNDLER BÄRE, VERFUGEN 1000 UND WÄRMEN BEWAHREN AN DER B-ERLENE ODER A-DERLENE LEITUNGSBAND DEHNEN BEWAHREN, UND ANSCHLIEßEND UND LEIN WÄRMEN BEWAHREN (SCHAFFEN) BEWAHREN TRENNDEN.	Fehler schwarz	Freiung
16	ELW 1A : 1.0, 0 1.1, 0 0.2, 1 0.1, 0	Ordnung Bleist bestimmte	DER REIF FAHREND WÄRMEN BUCH IT, GEF.

①	EINZEL LW SPINDEL 1/1 1/1 1/1 UND LINIEN ANGEZEIGT DIT-DEUTUNG, WÄRMEN ES WÄRMEN SPINDEL 1/1 1/1 1/1 WÄRMEN ES WÄRMEN SPINDEL 1/1 1/1 1/1 WÄRMEN ES WÄRMEN	UND WÄRMEN (FD) UND WÄRMEN (FD)	UND WÄRMEN FALLEN TELLUNG
WÄRMEN ES WÄRMEN (FD) UND WÄRMEN (FD)			
WÄRMEN ES WÄRMEN (FD) UND WÄRMEN (FD)			
WÄRMEN ES WÄRMEN (FD) UND WÄRMEN (FD)			
WÄRMEN ES WÄRMEN (FD) UND WÄRMEN (FD)			
WÄRMEN ES WÄRMEN (FD) UND WÄRMEN (FD)			
WÄRMEN ES WÄRMEN (FD) UND WÄRMEN (FD)			
WÄRMEN ES WÄRMEN (FD) UND WÄRMEN (FD)			
WÄRMEN ES WÄRMEN (FD) UND WÄRMEN (FD)			
WÄRMEN ES WÄRMEN (FD) UND WÄRMEN (FD)			

⑬	EINZELWÄRMEN (ELW) ANZEIGEN SCHWACH SUBVERSIVES (DAS BILD AUFFÜLLEN)	BESTER GEMISCHT SELBST DUNKEL DUNKEL	AUS- RÄHMEN FRISCHHEIT FRISCHHEIT FRISCHHEIT FRISCHHEIT FRISCHHEIT
⑭	ELW Reduktion auf den Wärmehalter / ABERWACHEN HAUPTFORMEN KORBENBAND / VERWÄHMEN ZAHN KORBENBAND	ZUFALL	LOSLASSEN BEWAHREN
⑮ ELW RECHNEN LW: STOPS DER RECHNEN A, B, A, B WÄRMEN IN GEMISCHT (SLOTS STEHE GROßE SPINDEL)			
⑯	ALLE ELW ANZEIGEN (TUNE T) VON CROSS VARIATIONS ANZEIGEN SCHAFFEN U. BEWAHREN !!!	BEWAHREN	SCHWARZ- KOPF
⑰	GROß LW AUS ELW WIEDER ZUSAMMEN DUNKEL UND VERWÄHMEN KORBENBAND, DASS DIE WÄRMEN WÄRMEN DEN ELW GEMISCHT ANZEIGEN PASSEN	BEWAHREN	HÄNDLER
15.1	DEN GESAMTEN ÜBERDEN BILOTET DES GESAMT SEL OBERHALS DER WÄRMEN LINIE MIT GÄRMEN HÄNDLER BESTIMMEN UND MIT SPINDELWÄRMEN (GÄRMEN) FÜR DEN	BEWAHREN	DUNKEL HÄNDLER STRECKEN KORBEN
15.2	GEMISCHT BILD AN DIE WÄRMEN STELLEN OBER WÄRMEN (WÄRMEN WÄRMEN) WÄRMEN = WÄRMEN WÄRMEN AUF DEM BILDEN ! = FINALE POSITION FÜR DIE AUSSTELLUNG	BEWAHREN	HÄNDLER WÄRMEN

CV 72	CV 71	CV 70	CV 69	CV 68
1A	2A	3A	4A	5A
CV 71	CV 70	CV 69	CV 68	CV 67
1B	2B	3B	4B	5B
CV 70	CV 69	CV 68	CV 67	CV 66
1C	2C	3C	4C	5C

Slot 7 MAAA  
Slot 9 6x GEMISCHT  
Oberflächlich  
Slot 11 HUNGRY  
Slot 14 SATURATION  
Slot 15 FRIGADELL  
Slot 16 IMMERSIVE  
LESS 001

CV 72	CV 71	CV 70	CV 69	CV 68
1A	2A	3A	4A	5A
CV 71	CV 70	CV 69	CV 68	CV 67
1B	2B	3B	4B	5B
CV 70	CV 69	CV 68	CV 67	CV 66
1C	2C	3C	4C	5C

GROßE SKIZZE

Slot 8 GEFÄHRDUNG  
Slot 12  
Slot 13 PARAMETER  
GEMISCHT  
Slot 14  
Slot 16

320 - 4 = 326

0177

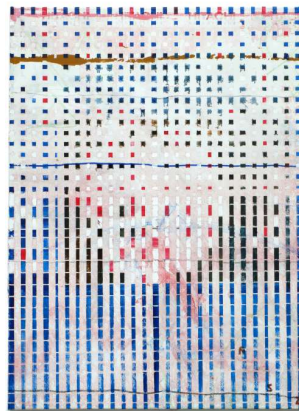
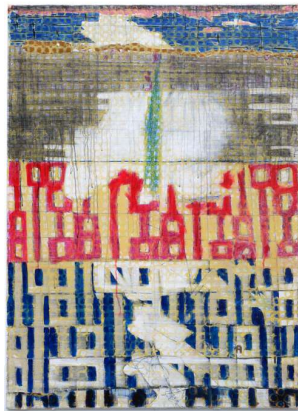
66/26,30

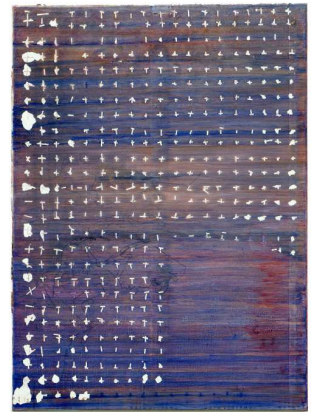
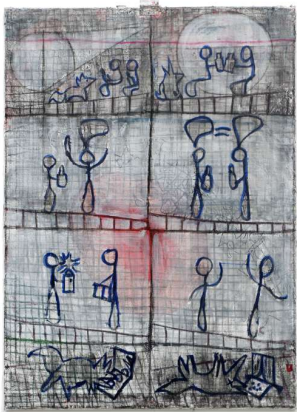
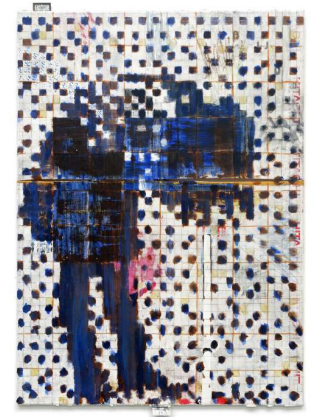
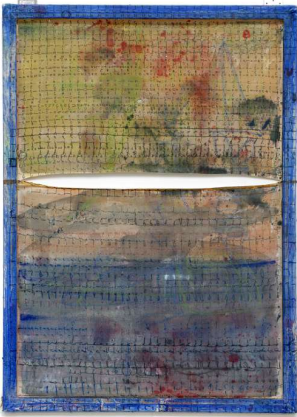
Julia Philippa

A1 - A7,  
B1 - B7,  
C1 - C7,

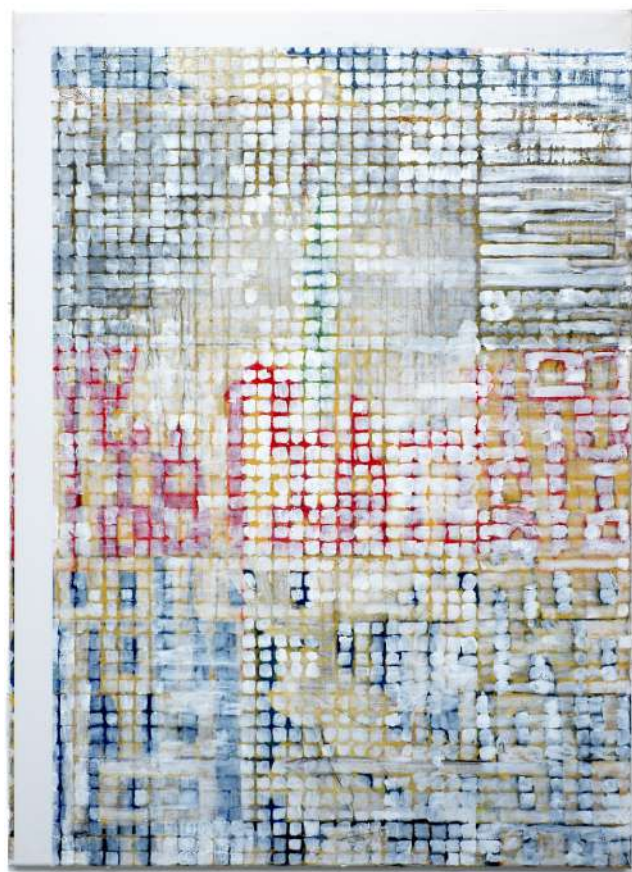
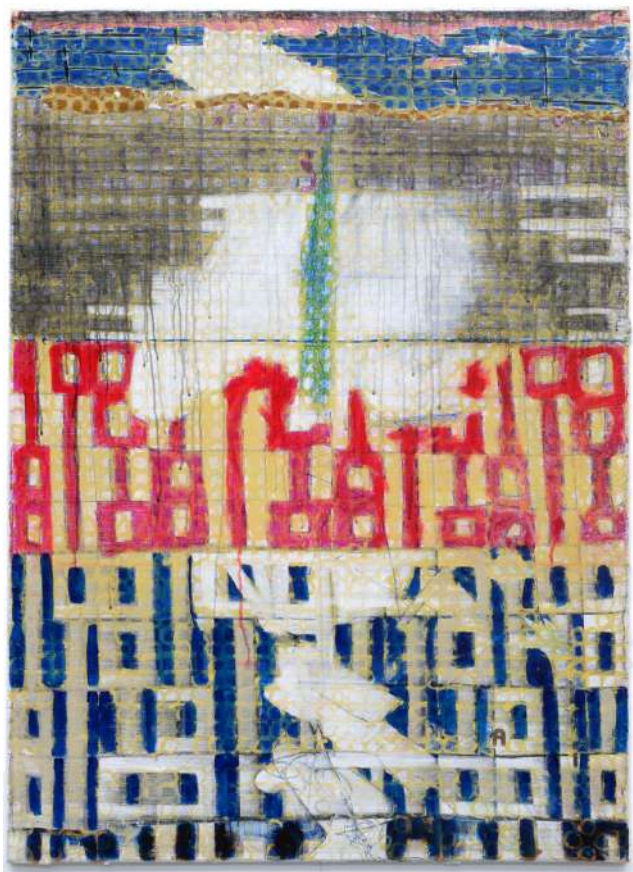
2020

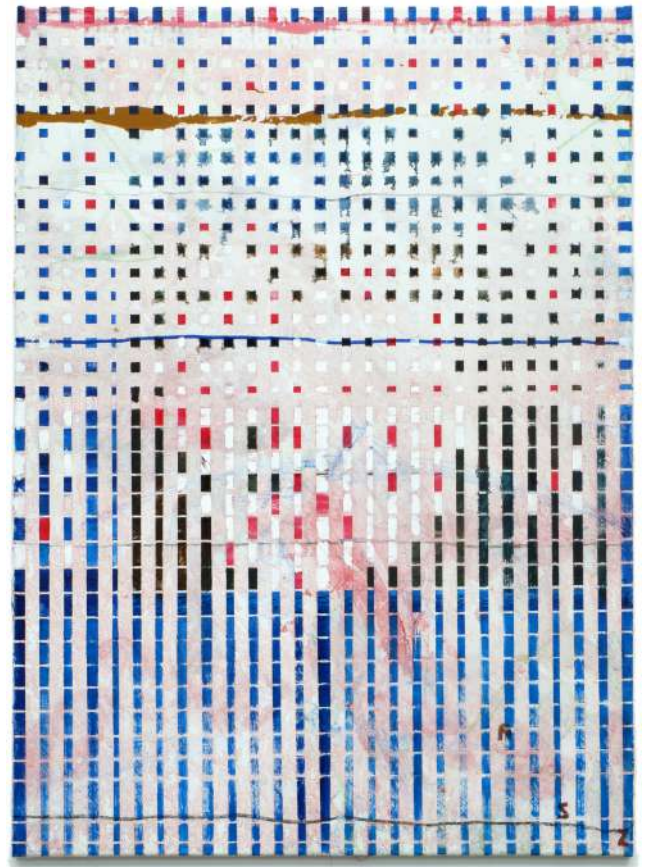
je 110 x 80 cm



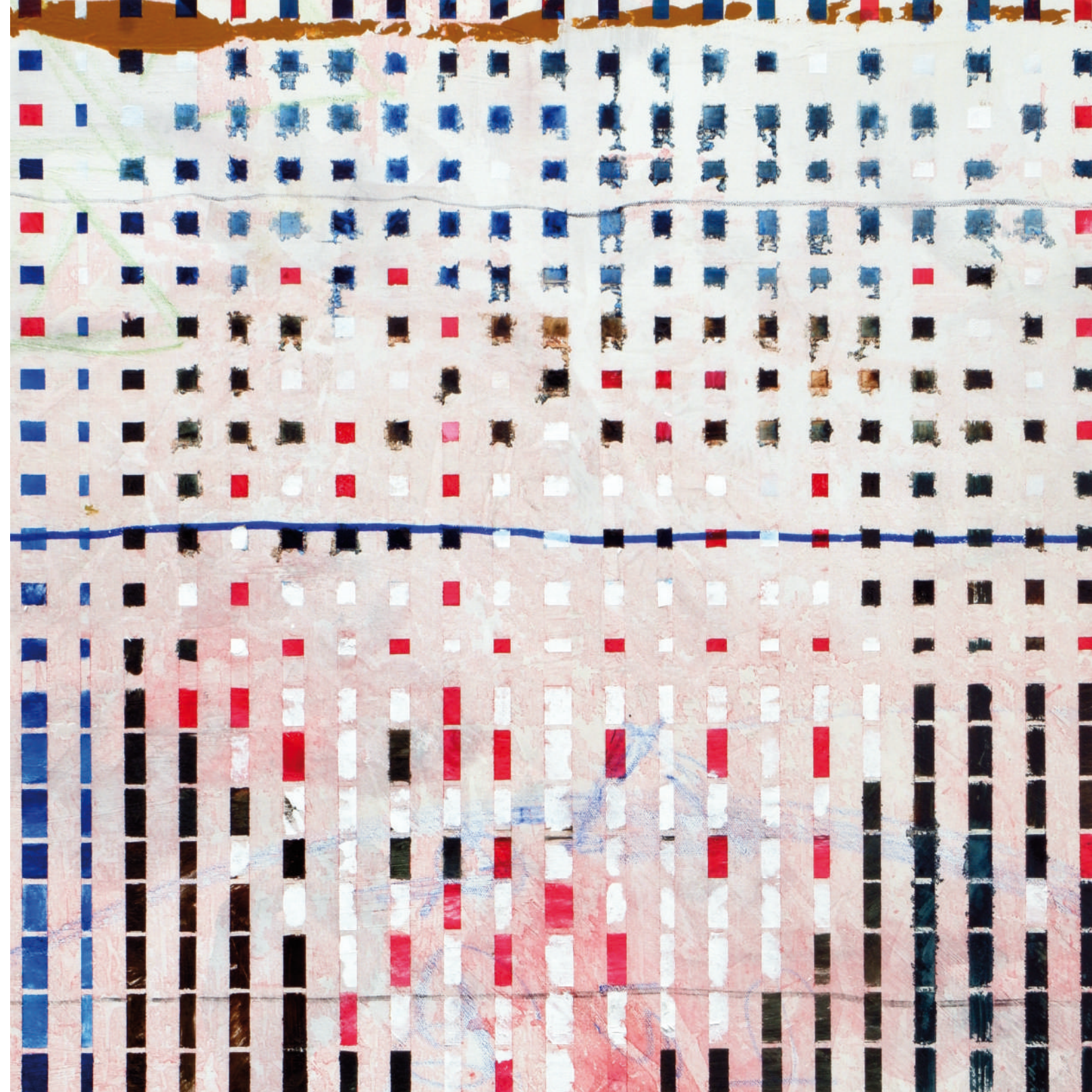




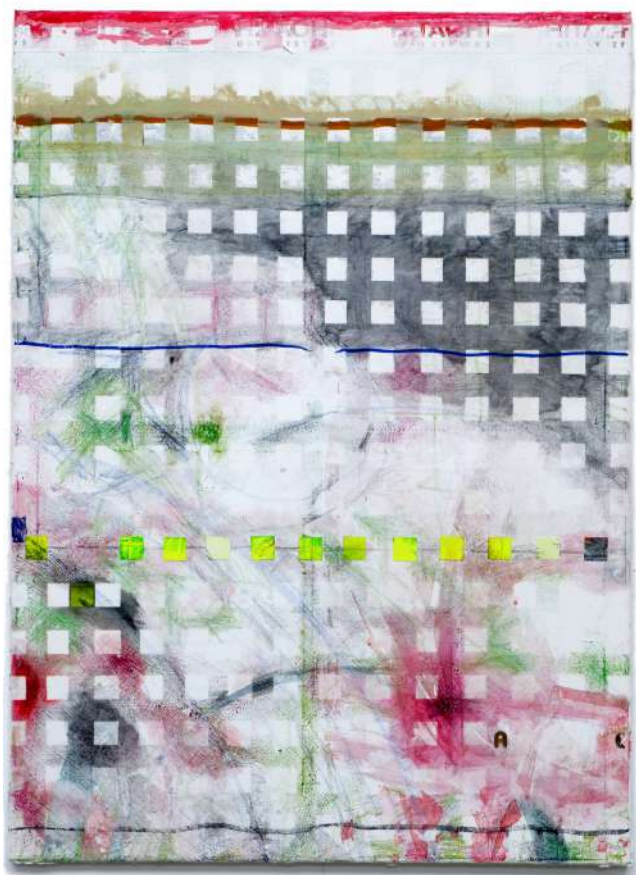


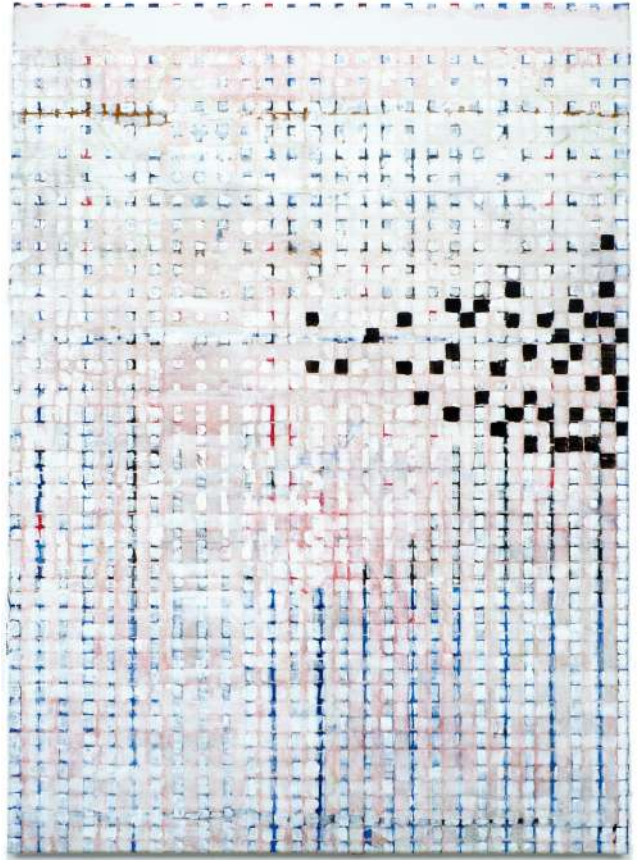


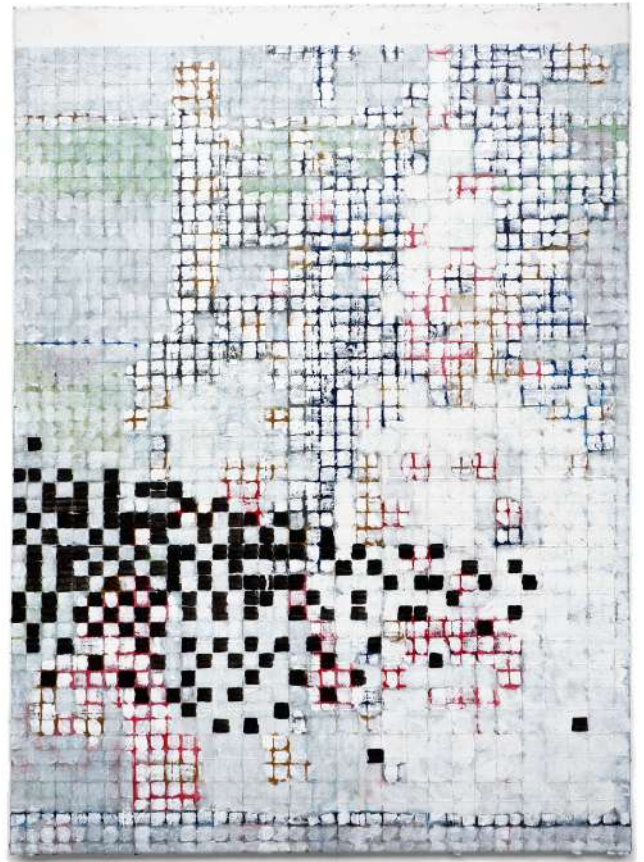
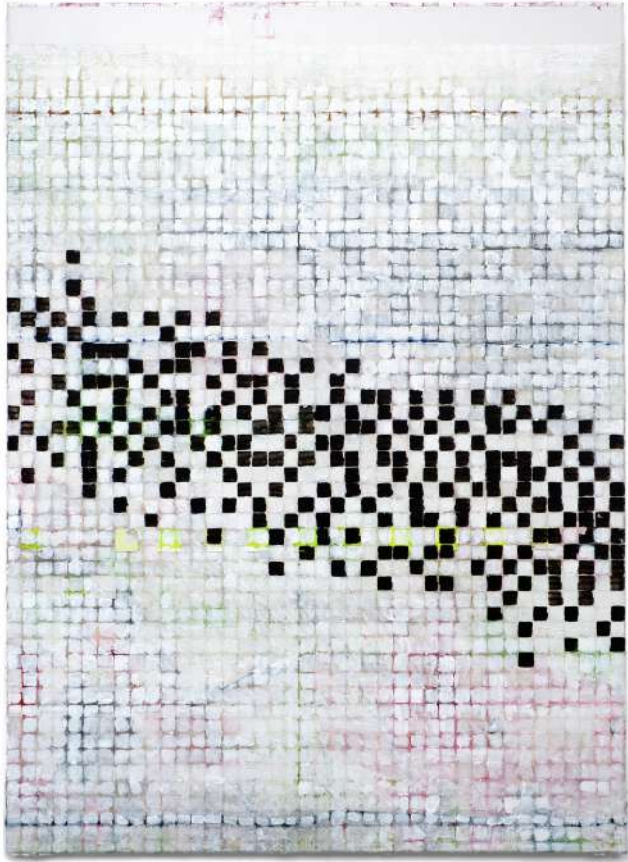




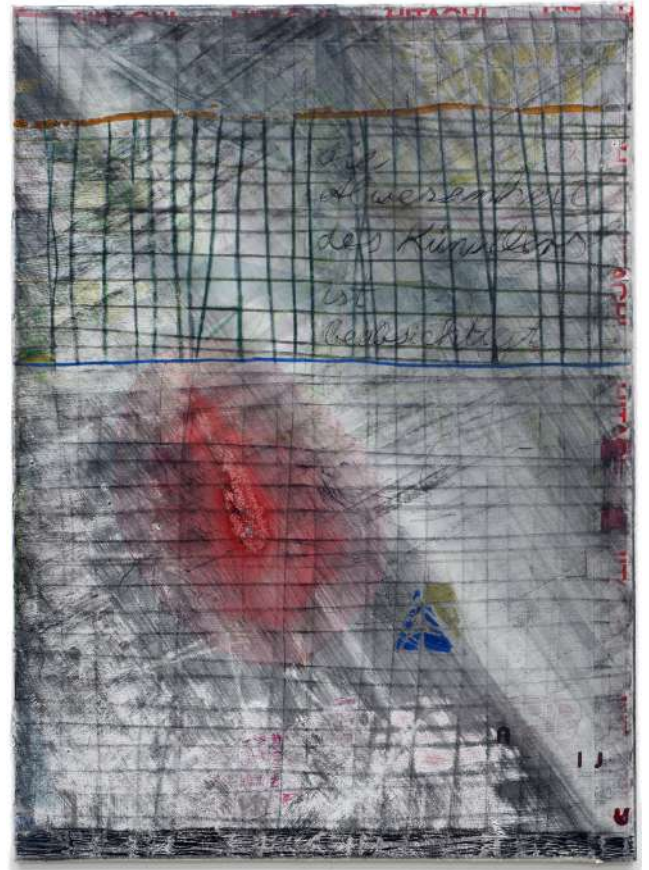






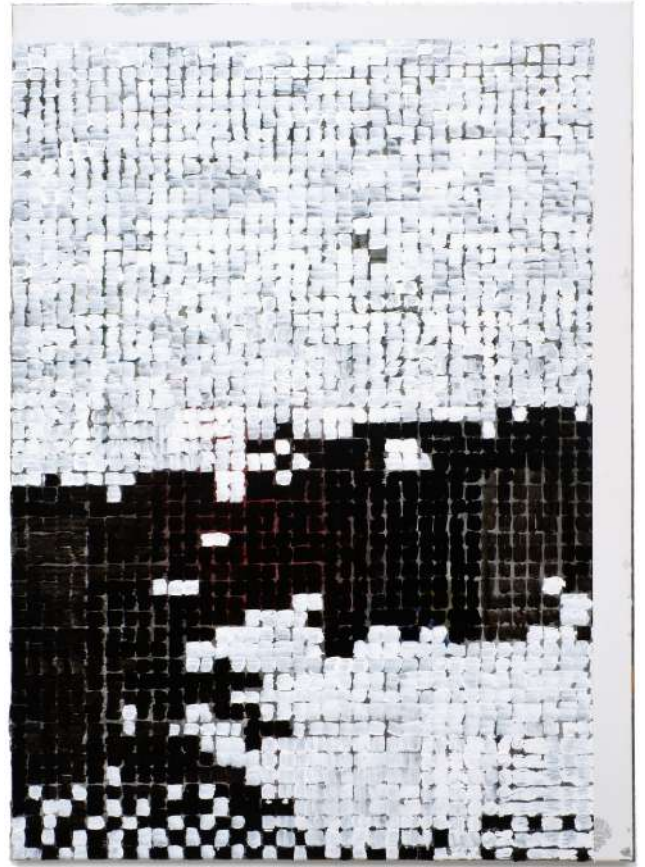


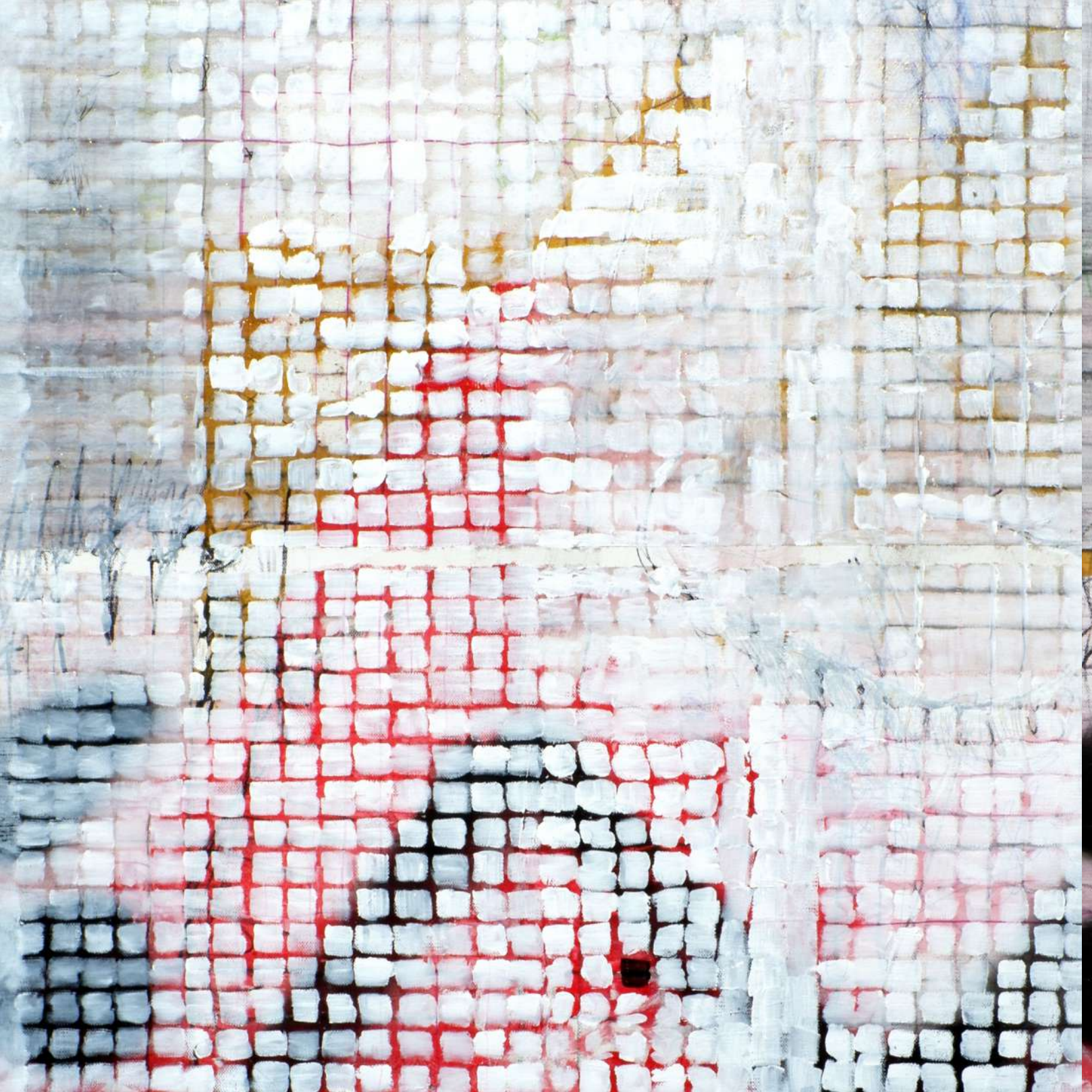


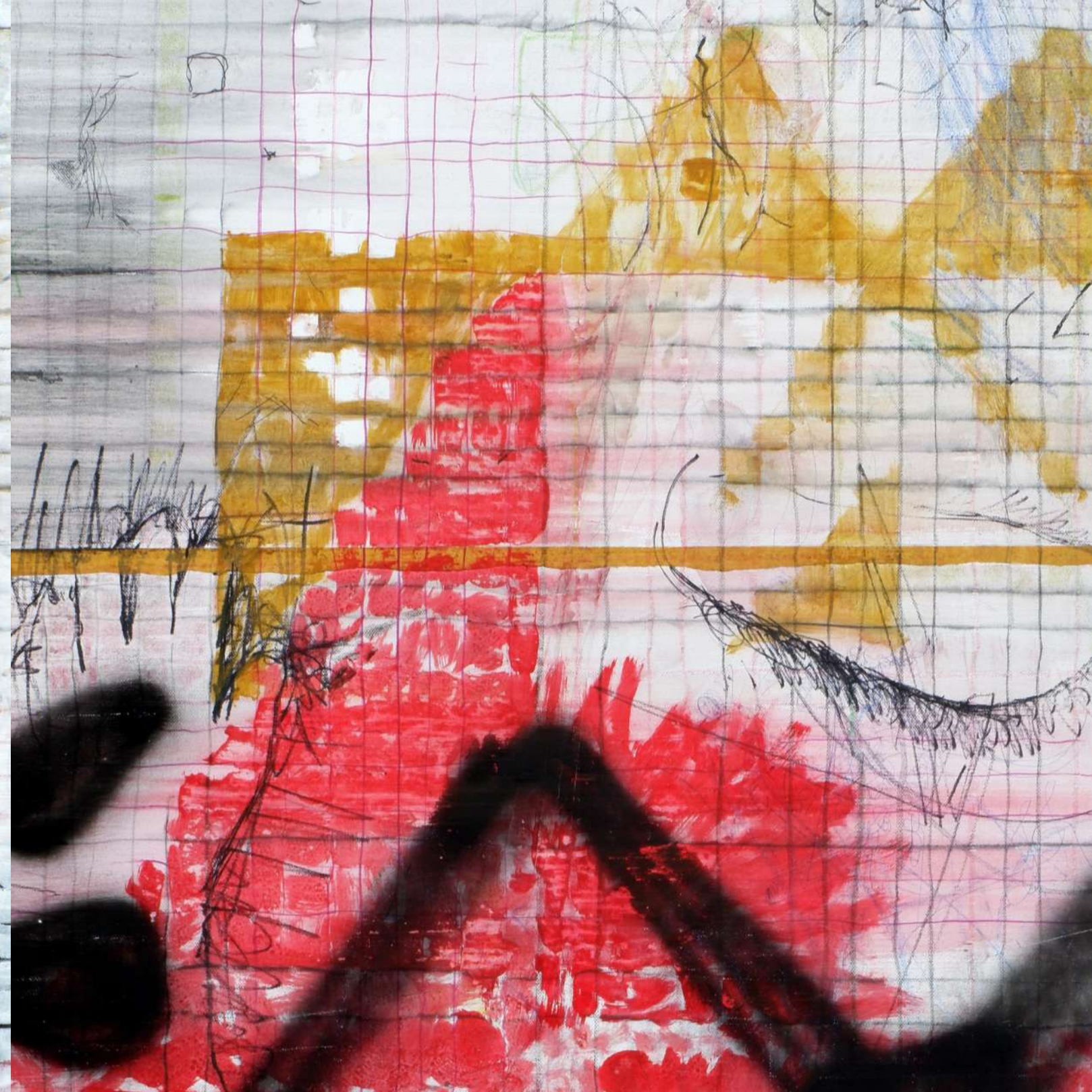


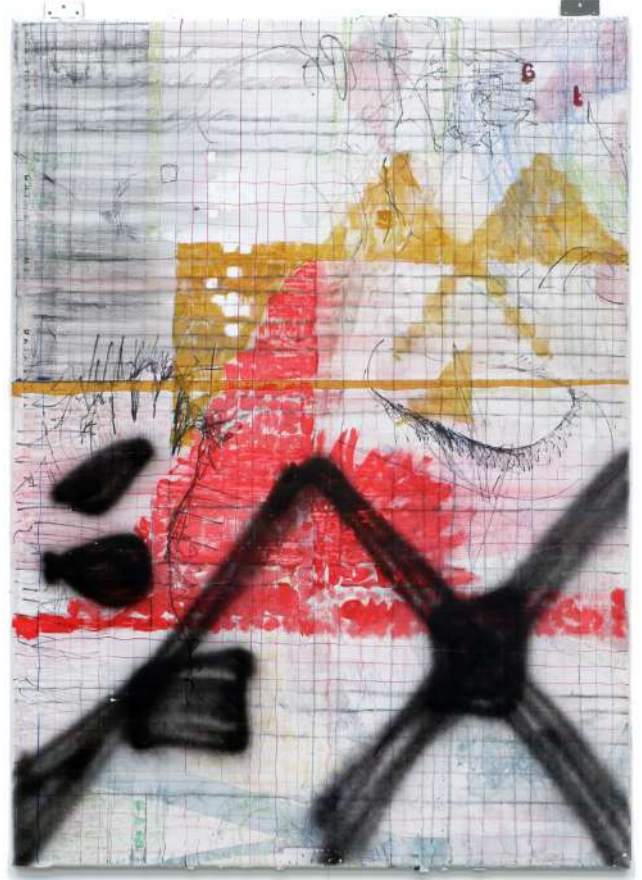
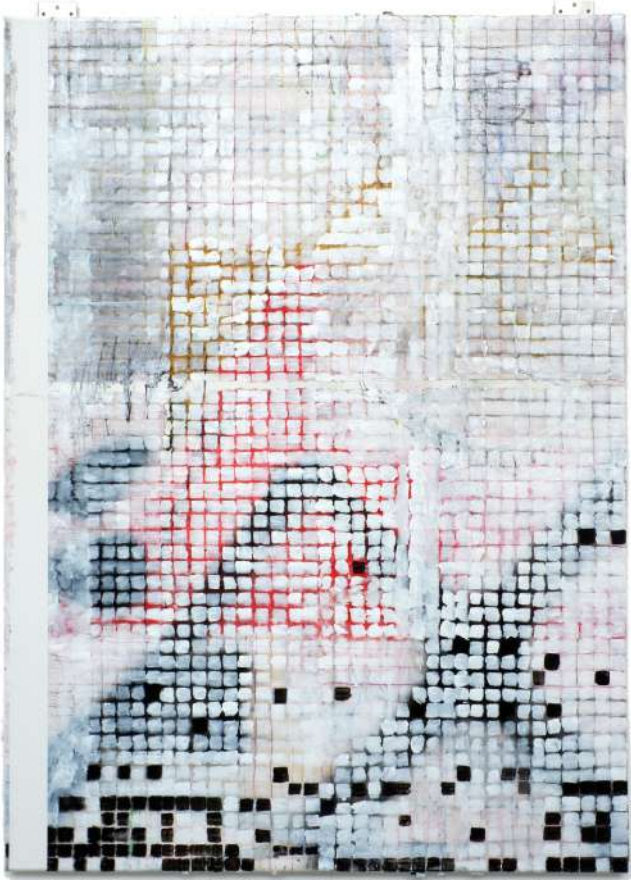






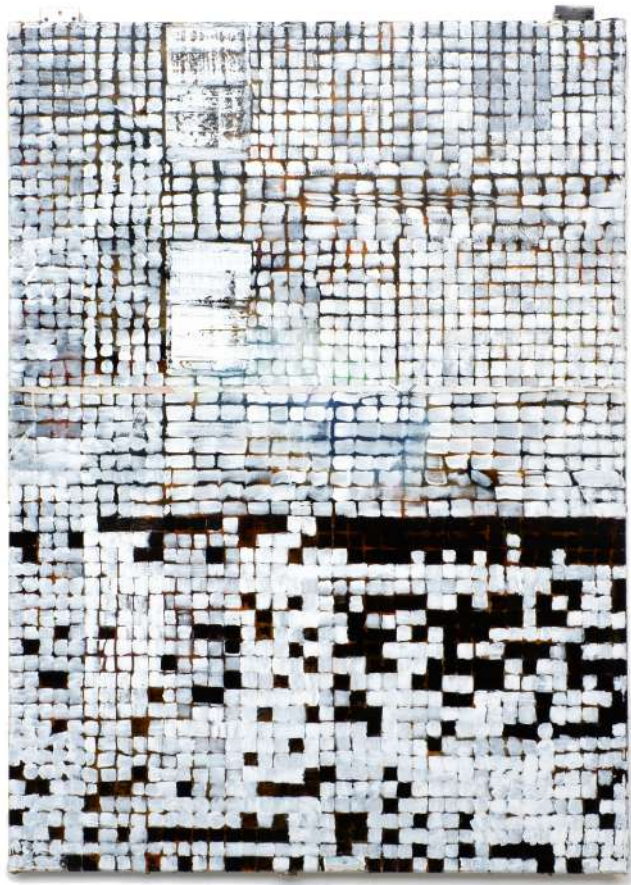










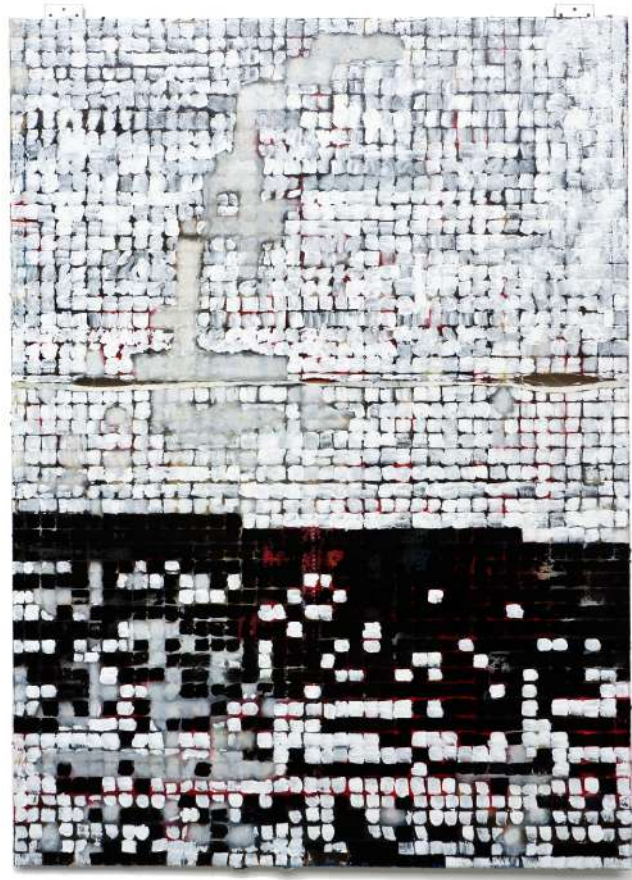


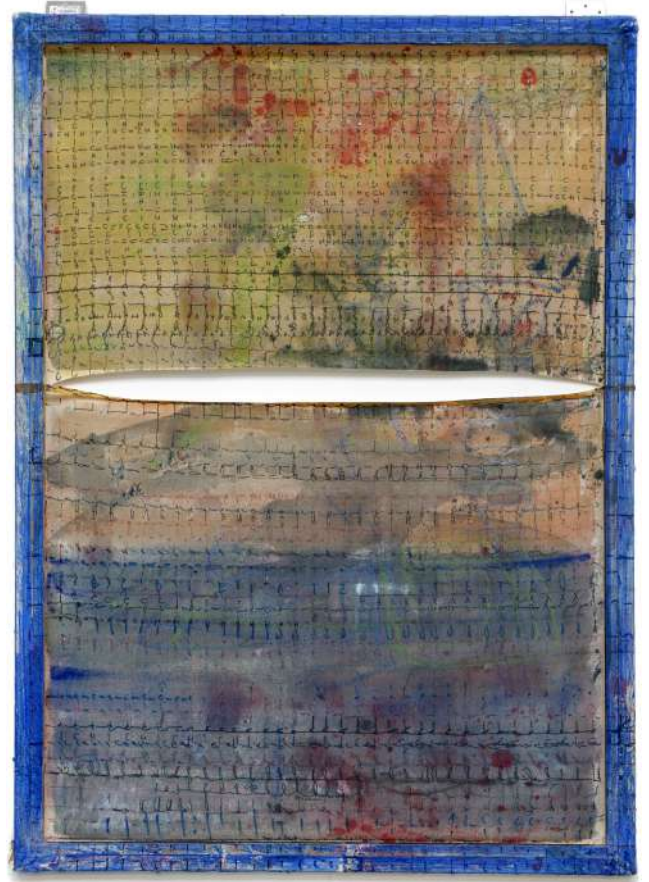




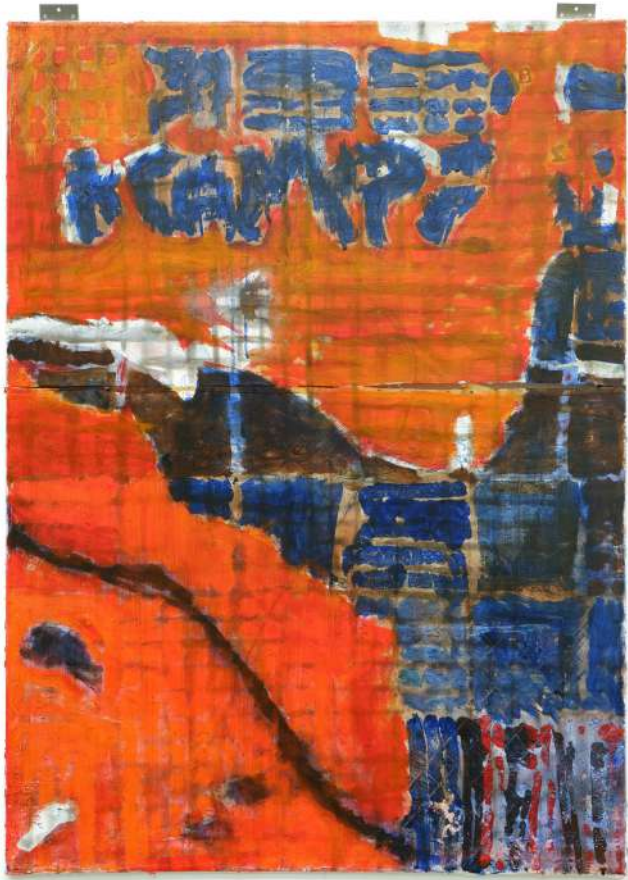


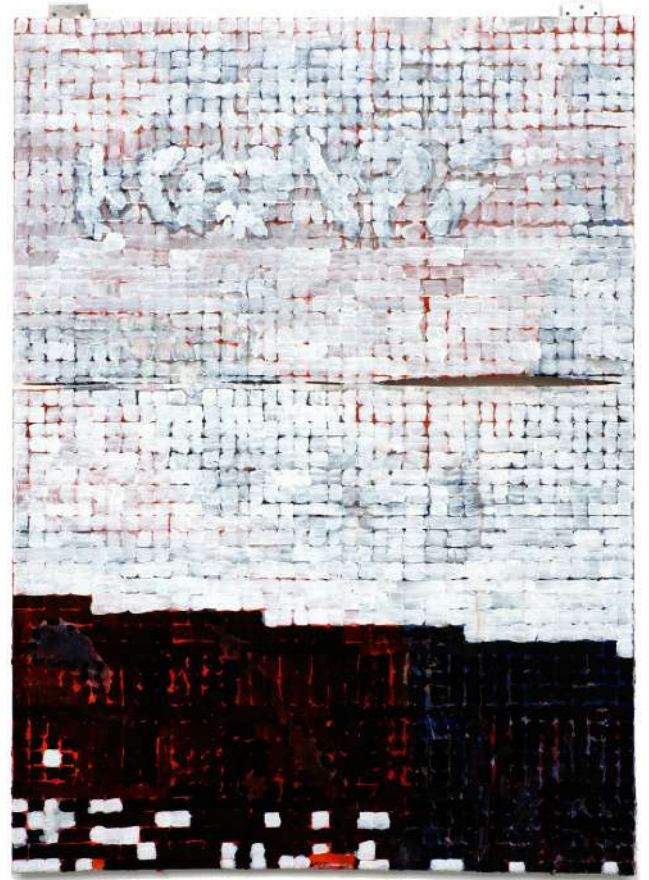


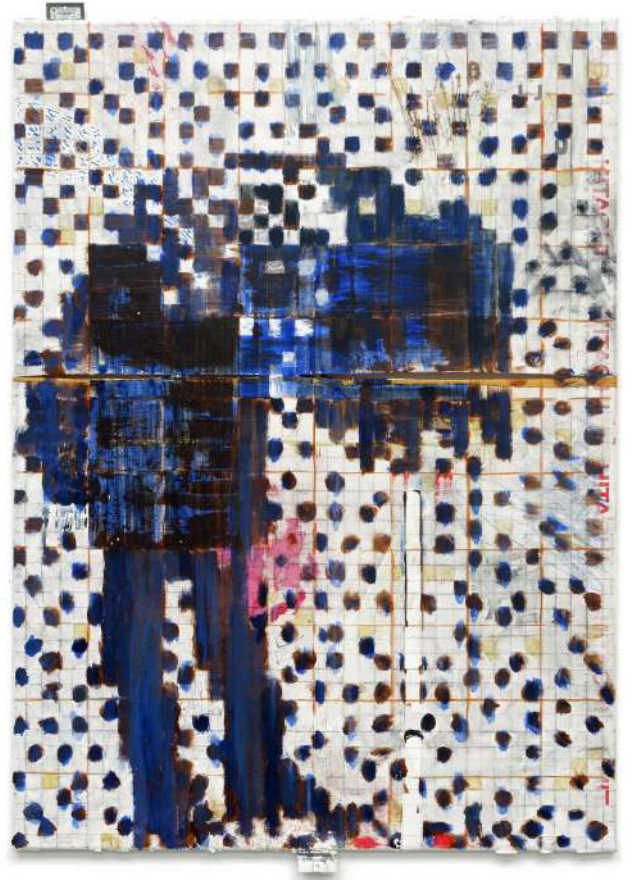






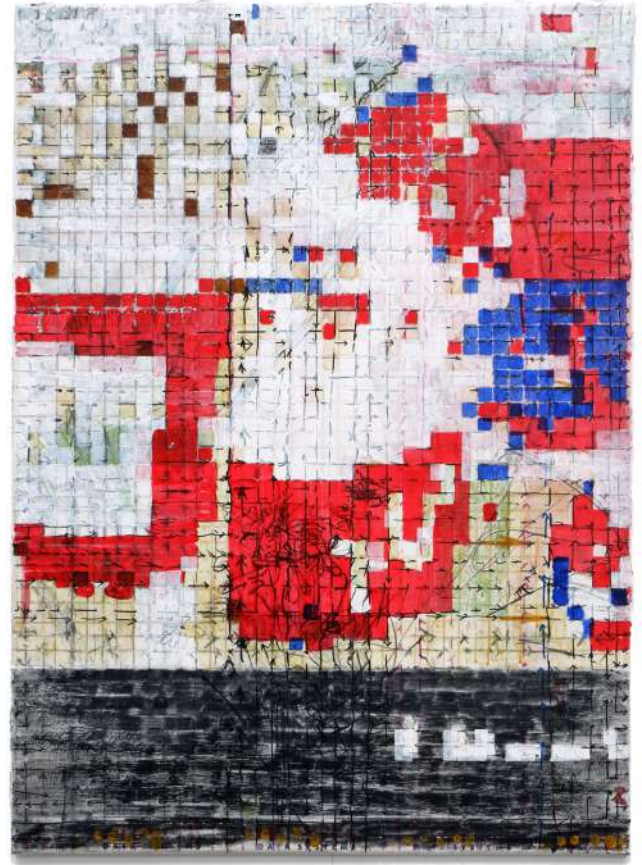














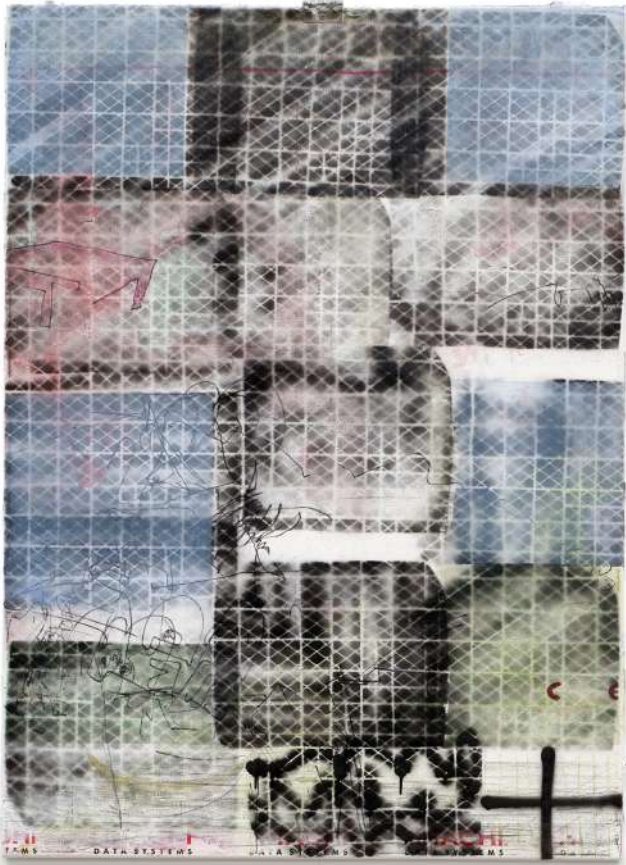


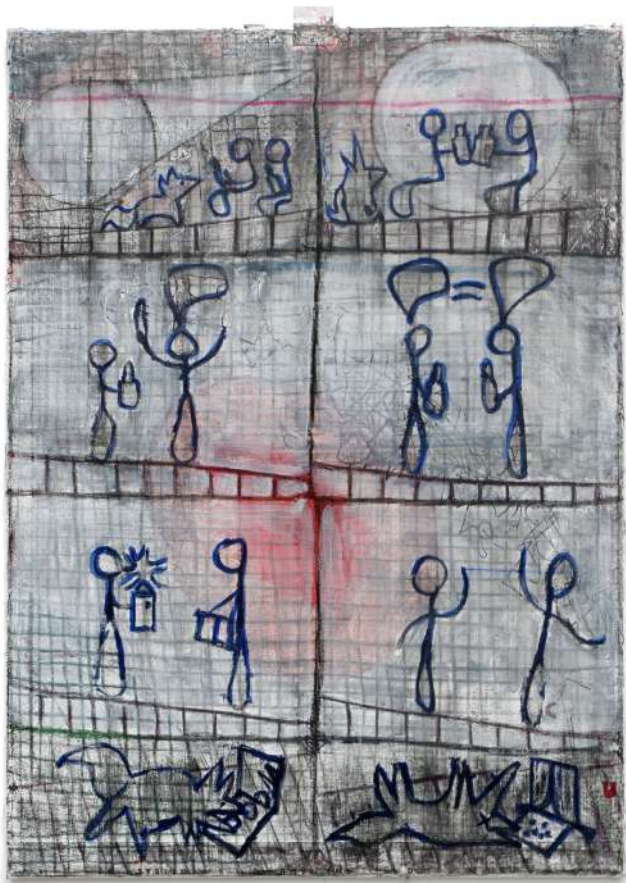
SIEMS

DATA SYSTEMS

TACHI DATA SYSTEMS

D

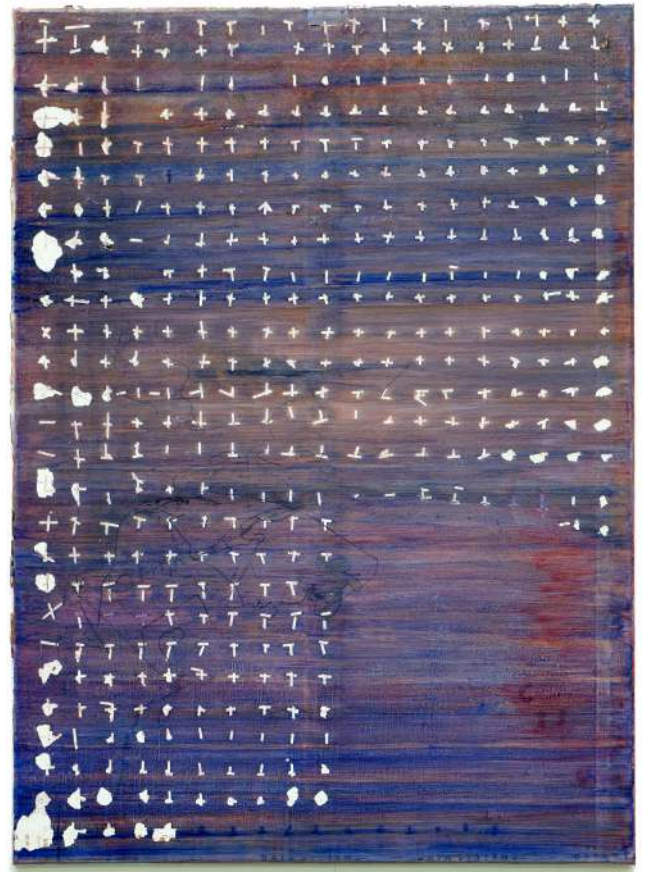








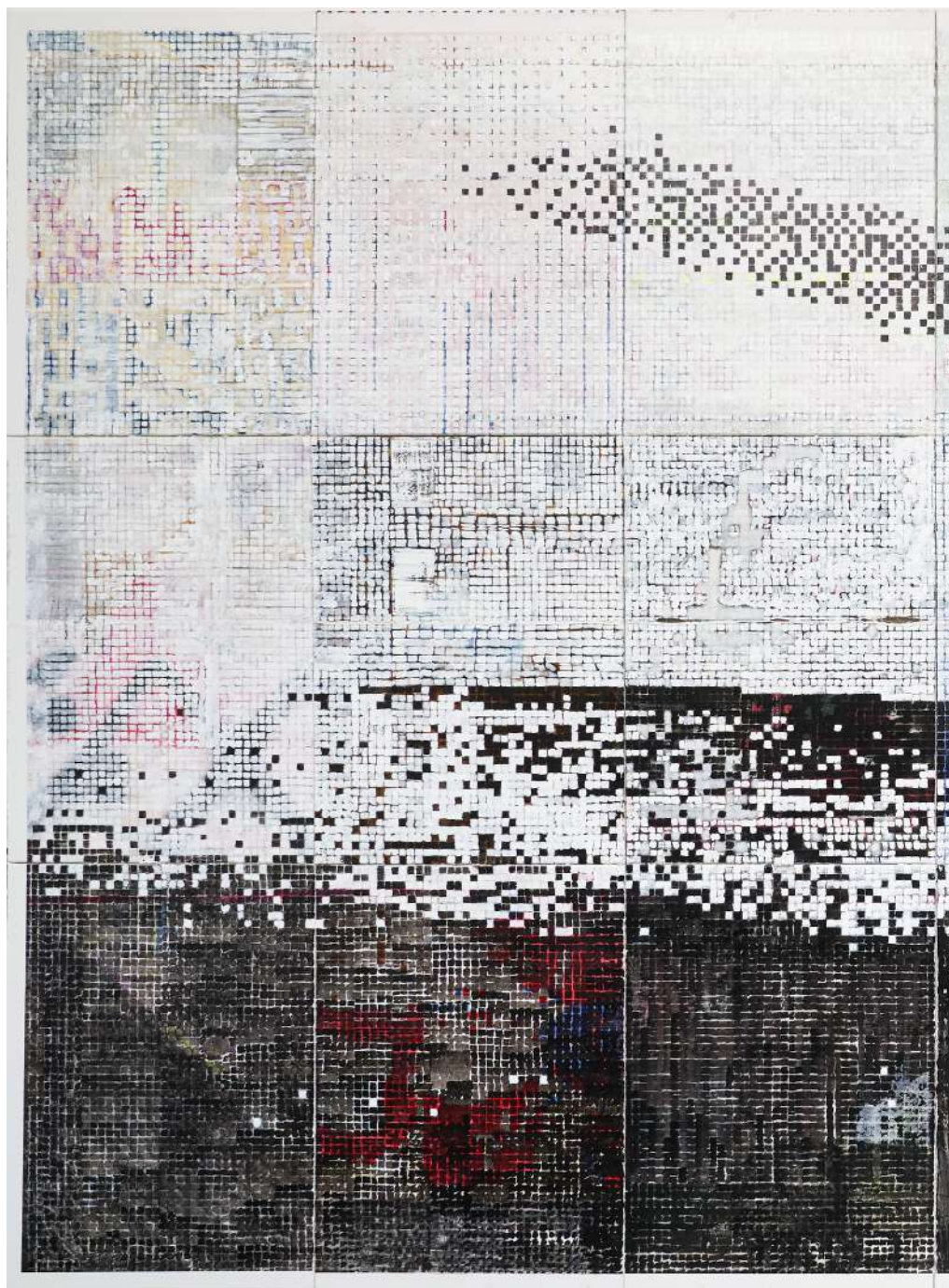


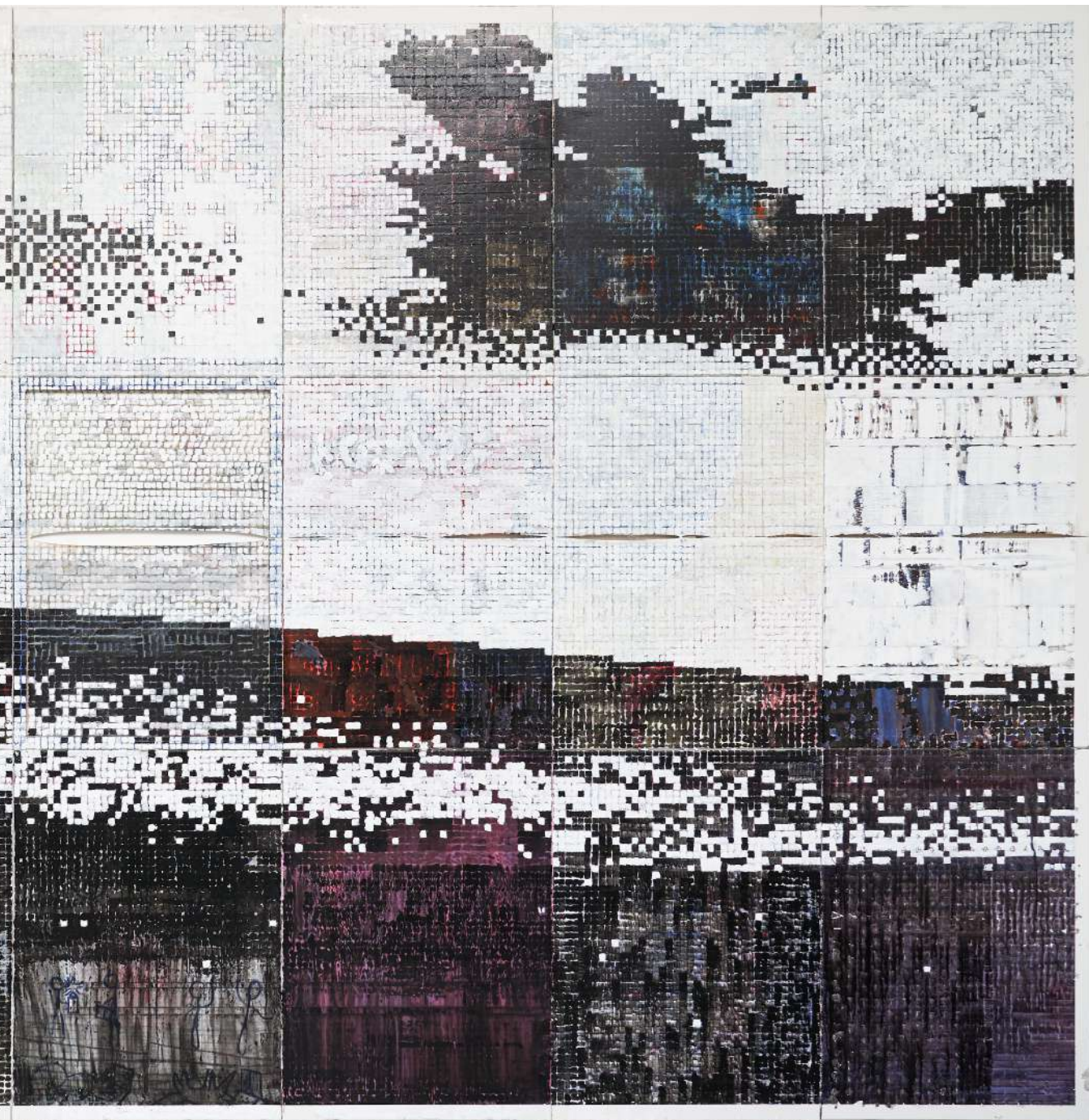






Monitor,  
2021  
330 x 560 cm









Mein aufrichtiger Dank gilt den Menschen, die meine leibliche Familie sind, den Menschen, die meine Wahlfamilie sind, den Menschen, die jeden Tag mit mir zusammen arbeiten und Teil dieses Projekts in diesem Buch sind, den Menschen, die die von mir verwendeten Materialien herstellen, den Menschen, die mir zu meinen ersten Chancen verhalfen, den Menschen, die sich trafen, um mir diese Chance zu ermöglichen, den Menschen, die mir geholfen haben, die Ausstellung zu konzipieren und durchzuführen, den Menschen, die mir geholfen haben, dieses Buch zu konzipieren und zu veröffentlichen, den Menschen, die mir zugehört und mich beratschlagt haben, den Menschen, die gute Lehrer waren, als ich jung war, den Leuten, die auch jetzt gute Lehrer für mich sind, den Leuten, die Dinge wie Computer bauen, den Menschen, die im Hintergrund die unbequeme Arbeit machen und den Leuten, welche die Musik machen, die ich täglich höre.

Besonderer Dank gilt:

Tauba Auerbach, Tori Barry, Martin Brüger, Gritta Debus, Alexis Gautier, Nicola Koch, Hilda Kunz, Jennifer Kunz, Rainer Kunz, Jonathan Meese, Carola Müller, Jürgen Müller, Doris Mampe, Mario Naegler, Ralf Peters, Thomas Paul, Julia Philipps, Tal Rosenzweig und Claudia Söding

Arthur Kunz | Herbst 2021



## Werkliste

Alle Werke, falls nicht anders vermerkt, Acryl auf Leinwand 110 x 80 cm

Seite 10 und Seite 13 links

A1 (50 50 XV), 2020, (übermalt)

Seite 13 rechts

Abstraktes Bild (MA1), 2021

Seiten 10 und 14

A2 (Mutter), 2020, (übermalt)

Seiten 10 und 17

A3 (Auflösung), 2020, (übermalt)

Seite 11

A4 (Rainer), 2020, (übermalt)

Seite 18

Abstraktes Bild (MA2), 2021

Seite 19 links

Abstraktes Bild (MA3), 2021

Seite 19 rechts

Abstraktes Bild (MA4), 2021

Seiten 11 und 20

A5 (Auflösung), 2020, (übermalt)

Seite 11

A6 (Demonstration), 2020, (übermalt)

Seiten 11 und 21

A7 (Auflösung), 2020, (übermalt)

Seite 22

Abstraktes Bild (MA5), 2021

Seite 23 links

Abstraktes Bild (MA6), 2021

Seite 23 rechts

Abstraktes Bild (MA7), 2021

Seite 26 links

Abstraktes Bild (MB1), 2021

Seite 10 und Seite 26 rechts

B1 (Sechs Formen), 2020, (übermalt)

Seite 10  
B2 (Reduktion), 2020, (übermalt)

Seite 29  
Abstraktes Bild (MB2), 2021

Seiten 10 und 31  
B3 (Hungry Tori), 2020, (übermalt)

Seite 33  
Abstraktes Bild (MB3), 2021

Seiten 11 und 34  
B4 (Reduktion), 2020, (übermalt)

Seite 35  
Abstraktes Bild (MB4), 2021

Seite 11 und 36  
B5 (Kampf), 2020, (übermalt)

Seite 37  
Abstraktes Bild (MB5), 2021

Seite 11  
B6 (Reduktion), 2020, (übermalt)

Seiten 11 und 38  
B7 (Japanese), 2020, (übermalt)

Seite 39  
Abstraktes Bild (MB7), 2021

Seite 10  
C1 (Auflösung), 2020, (übermalt)

Seiten 10 und 40  
C2 (Food), 2020, (übermalt)

Seite 41 links  
Abstraktes Bild (MC1), 2021

Seite 41 rechts  
Abstraktes Bild (MC2), 2021

Seiten 10 und 43  
C3 (zwei Kreuze), 2020, (übermalt)

Seiten 11 und 44  
C4 (Begegnung), 2020, (übermalt)

Seiten 11 und 46  
C5 (Auflösung), 2020, (übermalt)

Seite 11  
C6 (Beine), 2020, (übermalt)

Seiten 11 und 47  
C7 (430 Zeichen), 2020, (übermalt)

Seiten 50 - 51  
Monitor, 2021  
Acryl auf Leinwand  
330 x 560 cm

